



WER WAS WARUM fördert

Die Förderfreunde Himmelszelt sind ein gemeinnütziger Verein, der von uns Eltern gegründet wurde, um die Kita Himmelszelt finanziell zu unterstützen. Damit soll keineswegs der Träger entlastet werden, sondern wir fördern selbstbestimmt konkrete Projekte, für die es sonst keine Mittel gibt. Das können Spielsachen für die Gruppen oder Geräte für das Außengelände sein, genauso gut aber auch die finanzielle Unterstützung hilfsbedürftiger Kindergartenkinder, Kursangebote und gemeinsame Theaterbesuche für alle Kinder.

WIE wir Geld sammeln

Unsere finanziellen Mittel stammen zum Teil aus den Mitgliedsbeiträgen von Eltern, Großeltern, Ehemaligen, Gemeindemitgliedern und lokalen Unternehmen. Der Großteil der Einnahmen kommt jedoch durch selbstorganisierte Aktivitäten zusammen – durch unsere Flohmärkte im Frühling und Herbst, den Erntedankverkauf usw. Hierfür sammeln wir Sachspenden, die wir dann verkaufen, versteigern oder verlosen. Sämtliche Einnahmen kommen der Kita und damit unseren Kindern zugute.



WIE Sie Mitglied werden

Wir freuen uns über jede Familie, die einfach nur passives Mitglied im Förderverein werden möchte, ebenso wie über Großeltern, Tanten oder Onkel der Kita-Kinder. Der Mindest-Jahresbeitrag beläuft sich auf 20 Euro – ein relativ kleiner Betrag, mit dem sich aber mit wachsender Mitgliederzahl schon einiges bewirken lässt.

Die Mitgliedschaft können Sie jederzeit zum Jahresende formlos kündigen und für jede Spende können wir Ihnen als gemeinnütziger Verein natürlich eine Spendenquittung ausstellen.

Werden Sie Mitglied für den Zeitraum, in dem Ihr Kind die Kita besucht, und unterstützen Sie die Arbeit des Fördervereins! Dafür brauchen Sie lediglich das umseitige Formular auszufüllen und in unseren Briefkasten links im Eingangsbereich der Kita zu werfen.



WARUM wir auch aktive Mitglieder brauchen – jedes Jahr aufs Neue

Die Mitglieder des Fördervereins, wie auch der Vorstand, wechseln fast ebenso häufig, wie die Kindergartenkinder selbst. Das liegt in der Natur der Sache, denn jedes Jahr kommen neue Kinder mit ihren Eltern in die Kita-Gemeinschaft, während andere eingeschult werden. Das heißt, dass der Förderverein für sein Fortbestehen jedes Jahr neue Eltern braucht, die bereit sind, sich ein bisschen zu engagieren.

Der Arbeitsaufwand hält sich in Grenzen – wir treffen uns zwei- bis dreimal im Jahr, um die Aktivitäten des Fördervereins zu planen und dann in kleinen Gruppen zu organisieren. Hierfür können wir jede helfende Hand brauchen.

Daher freuen wir uns nicht nur über neue zahlende Mitglieder, sondern auch über jeden, der uns etwas Zeit schenkt und mit Rat und Tat oder auch mal mit einer Kuchenspende zur Seite steht.

Die Namen und Fotos der aktuellen Vorstandsmitglieder hängen an unserem Schwarzen Brett links im Eingangsbereich der Kita. Sprechen Sie uns doch einfach an, wir freuen uns.



Beitrittserklärung

Hiermit trete ich dem Förderverein der Kindertagesstätte Himmelszelt bei. Die Mitgliedschaft gilt für mindestens ein Jahr und verlängert sich mit Ablauf des Mitgliedsjahres jeweils automatisch um ein weiteres Jahr. Eine Kündigung dieser Mitgliedschaft ist jederzeit formlos, jedoch schriftlich, zum Ende des Kalenderjahres möglich.

Vor- und Nachname: _____

Straße und Haus-Nr.: _____

PLZ und Ort: _____

Telefon: _____

E-Mail: _____

mein jährl. Mitgliedsbeitrag beträgt 20,- EUR

mein jährl. Mitgliedsbeitrag beträgt _____ EUR
(mind. 20,- EUR)

Angaben für das Lastschriftverfahren:

IBAN: _____

Die Förderfreunde Himmelszelt e.V. verarbeiten die hier erhobenen personenbezogenen Daten zum Zwecke der Verwaltung der Mitgliedschaft, zur Organisation von Vereinstätigkeiten, zur Ausstellung der Spendenbescheinigungen sowie zu steuer- und vereinsrechtlichen Zwecken. Eine sonstige Verwendung ist ausgeschlossen. Mit Ihrer Unterschrift willigen Sie in diese Verarbeitung ein. Wir möchten Sie ausdrücklich auf Ihre Rechte, insbesondere auf Auskunft, Berichtigung, Löschung, Widerruf der Einwilligung, Widerspruch gegen bestimmte Verarbeitungen sowie das Recht auf Datenübertragbarkeit hinweisen.*

Ort und Datum

Unterschrift



Förderfreunde Himmelszelt e.V.

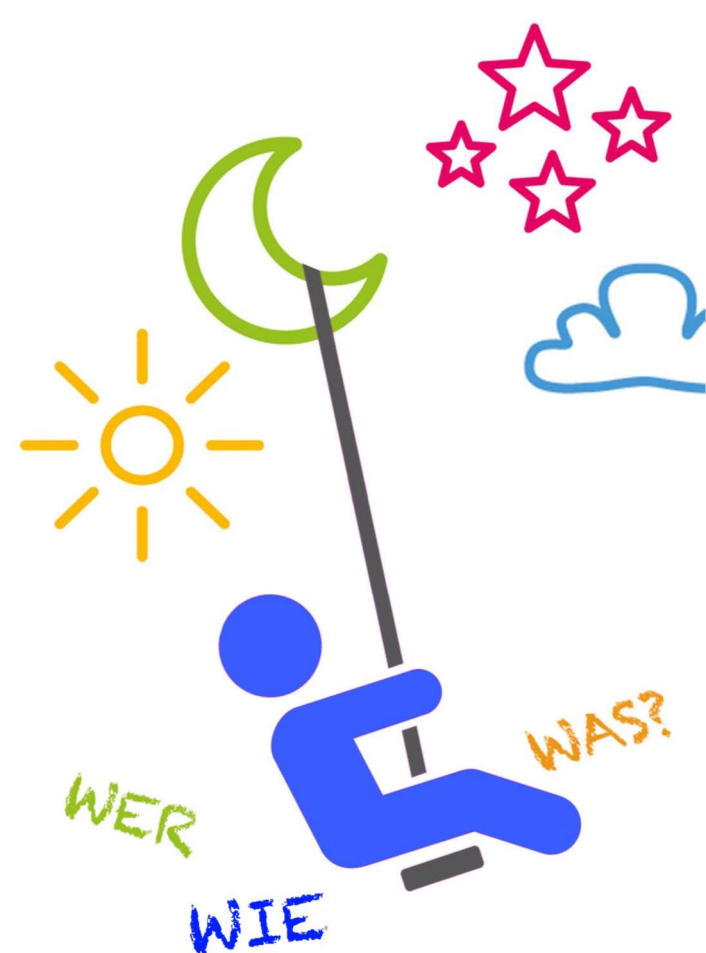
foerderfreundehimmelszelt@gmail.com

c/o Kindergarten Himmelszelt
Bodelschwinghstraße 13
45134 Essen

Gläubiger-ID: DE39ZZZ00000854128

Bankverbindung für Einzelspenden:
IBAN: DE95 3605 0105 0001 2283 37
BIC: SPESDE33XXX

*Eine ausführliche Darstellung der Verarbeitung der von uns erhobenen personenbezogenen Daten können Sie der Datenschutzordnung entnehmen, die wir Ihnen auf Anfrage gerne zur Verfügung stellen. Sie hängt zur Ansicht zudem im Eingangsbereich der Kita aus.



WIESO WESHALB WARUM?

Förderfreunde Himmelszelt e.V.
Ev. Kindergarten Essen-Rellinghausen